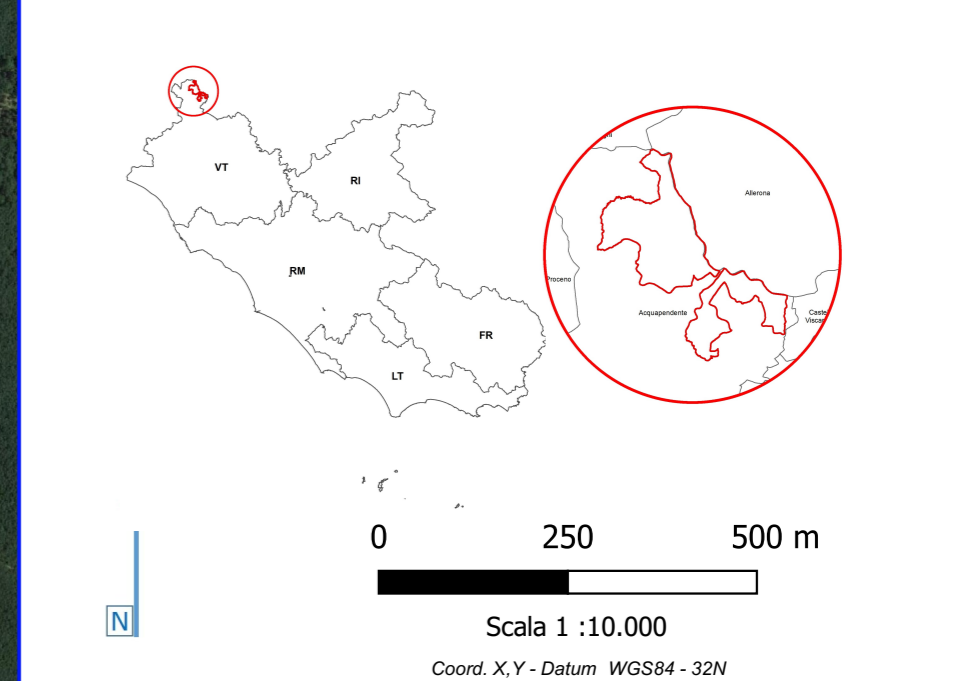


**PIANO DI PREVENZIONE AIB**  
**RISERVA NATURALE DI MONTE RUFENO**



**CARTA DELLA VEGETAZIONE E/O  
 DEI TIPI FORESTALI**

Tavola **3** Foglio **1/2**



Direttore Tecnico: Dott. For. Luca Tonarelli  
 Elaborazione e restituzione cartografica: Dott. For. N.B. Montorselli, Dott. For. A. Gori  
 Gruppo di lavoro: Dott. For. E. Magnani, Dott. For. S. Scopetani, Dott. For. P. Balloni, Dott. For. G. Sbaragli, Dott. For. A. Biserni

**D.R.E.A.M. Italia Soc. Coop.**  
 Via Garibaldi 3, 52015 Pratovecchio (AR) Tel 0575.529514  
 Via Enrico Bindi 14, 51100 Pistoia Tel 0573.365967  
[www.dream-italia.it](http://www.dream-italia.it)

**LEGENDA**

**PUNTI ACQUA AIB**

- Invaso AIB
- Serbatoio
- Idrante
- Preso UNI
- Piscina

**INFRASTRUTTURE AIB**

- Punto di avvistamento
- Ellisuperficie
- Viale Parafuoco

**VIABILITA**

- Strada regionale/provinciale
- Strada comunale
- Strada forestale per veicoli 4x4 con modulo
- Strada forestale per veicoli 4x4 senza modulo
- Strada forestale per autobotoli 4x4
- Strada forestale per trasporto persone
- Strada forestale per autobotte stradale
- Sentieri
- Cancelli / Interruzioni

**CONFINI**

- Confine Comunale
- Confine Regionale
- Parco Naturale Monte Rufeno

**DESCRIZIONE VEGETAZIONALE**

- Pini mediterranei (pinus pinaster, pinus halepensis)
- Cerreta
- Castagno
- Bosco misto latifoglie sp. con Pini
- Rimboschimenti a conifera
- Macchia tipo mediterranea (sicceto agrigento)
- Prati e pascoli
- Vegetazione ripariale

