



VARIANTE GENERALE

PIANO REGOLATORE GENERALE

il Sindaco **ALBERTO BAMBINI** il Segretario **DOTT. FRANCO COLONNELLI**

Adozione - Consiglio Comunale n. 20 del 12/04/2006
Approvazione - D.G.R. n°535 del 26/11/2010 Sup. Ord. n.4 del BUR n.2 del 14/01/2011 **scala: 1:10000**

VARIANTE GENERALE AL P.R.G.
Zonizzazione quadrante 10-05
Capoluogo

06

PROGETTISTA
Architetto
Luca Melappioni
Ordine degli Architetti P.P.C. di Ancona n° 823.
Via Val Brembana 13 - Roma - Tel. 338711021
E-mail: studiomecua@gmail.com

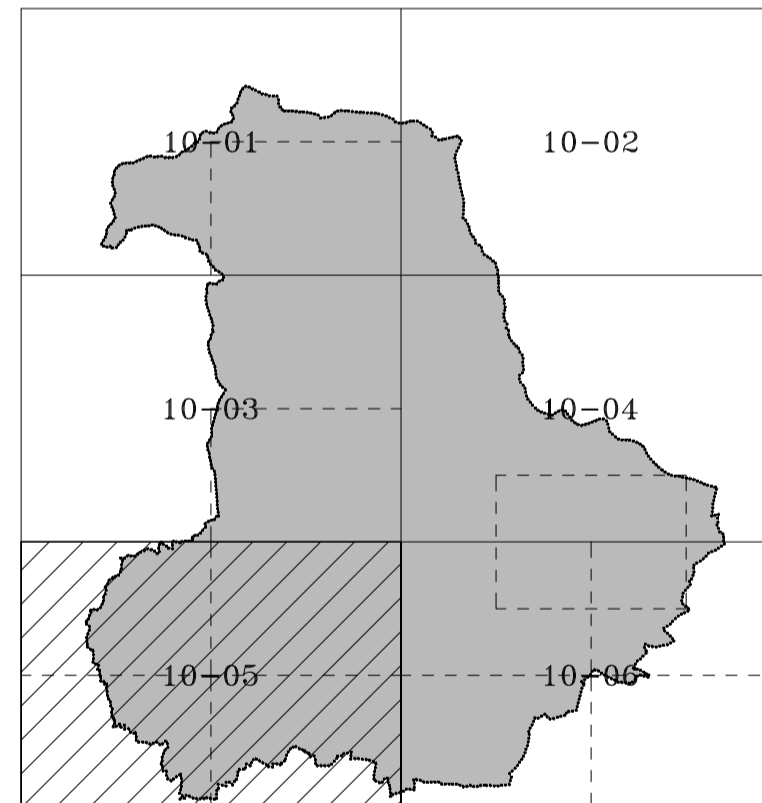
CONSULENTE BOTANICO:
Dott. Gioacchino Sansoni

CONSULENTE GEOLOGICO:
Dott. Geol. Davide Fusi
Dott. Geol. Giancarlo Bruti
Dott. Geol. Gianpaolo Veralli
Dott. Geol. Sandro Tamantini

DISEGNATORE
Sig. Alfonso Crudo



TAGLIO FOGLI PRG 1:10.000



LEGENDA ZONIZZAZIONE

- ZONA A
- ZONA B
- ZONA C
- ZONA D
- ZONA E
- ZONA F
- ZONA G
- Sottosezione B1
- Sottosezione B1a
- Sottosezione B2
- Sottosezione B3
- Sottosezione B4
- Sottosezione C1
- Sottosezione C2
- Sottosezione C3
- Sottosezione C4
- Sottosezione C5
- Sottosezione D1
- Sottosezione D2
- Sottosezione D3
- Sottosezione D4
- Sottosezione D5
- Sottosezione D6
- Sottosezione D7
- Sottosezione D8
- Sottosezione D9
- Sottosezione E1
- Sottosezione E2
- Sottosezione E3
- Sottosezione F1
- Sottosezione F1a
- Sottosezione Fd
- Sottosezione F2
- Sottosezione F3
- Sottosezione F4
- Sottosezione F5
- Sottosezione F6
- Sottosezione G1
- Sottosezione G2
- Limite comprensorio con obbligo del piano di attuazione
- Uti Civici
- Limite area sottoposta a vincolo cimiteriale
- Invaso sull'Elveia
- Variante ANAS S.S. Cassia
- Potenziamento viabilità e servizio dell'agricoltura
- Potenziamento viabilità
- Nuova viabilità
- Pista ciclabile
- Confine Comunale

