



VARIANTE GENERALE

PIANO REGOLATORE GENERALE

il Sindaco **ALBERTO BAMBINI** il Segretario **DOTT. FRANCO COLONNELLI**

Adozione - Consiglio Comunale n. 20 del 12/04/2006
Approvazione - D.G.R n°535 del 26/11/2010 Sup. Ord. n.4 del BUR n.2 del 14/01/2011 scala: **1:10000**

VARIANTE GENERALE AL P.R.G.
Zonizzazione quadrante 10-01
Trevinano

10

PROGETTISTA

Architetto
Luca Melappioni
Ordine degli Architetti P.P.C. di Ancona n° 823
Via Val Brembana 13 - Roma - Tel. 3387111021
E-mail: studiomeluca@gmail.com

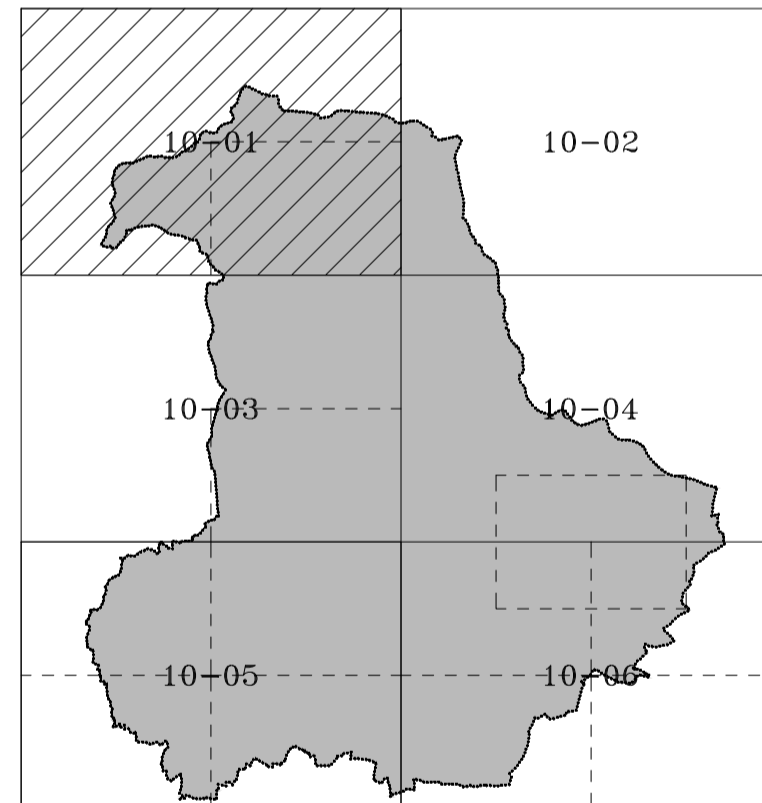
CONSULENTE BOTANICO:
Dott. Gioacchino Sansoni

CONSULENTE GEOLOGICO:
Dott. Geol. Davide Fusi
Dott. Geol. Giancarlo Bruti
Dott. Geol. Gianpaolo Veralli
Dott. Geol. Sandro Tamantini

DISEGNATORE
Sig. Alfonso Crudo



TAGLIO FOGLI PRG 1:10.000



LEGENDA ZONIZZAZIONE

- ZONA A
- ZONA B
 - Sottozona B1
 - Sottozona B1a
 - Sottozona B2
 - Sottozona B3
 - Sottozona B4
- ZONA C
 - Sottozona C1
 - Sottozona C2
 - Sottozona C3
 - Sottozona C4
 - Sottozona C5
- ZONA D
 - Sottozona D1
 - Sottozona D2
 - Sottozona D3
 - Sottozona D4
 - Sottozona D5
 - Sottozona D6
 - Sottozona D7
 - Sottozona D8
 - Sottozona D9
- ZONA E
 - Sottozona E1
 - Sottozona E2
 - Sottozona E3
- ZONA F
 - Sottozona F1
 - Sottozona F1a
 - Sottozona Fd
 - Sottozona F2
 - Sottozona F3
 - Sottozona F4
 - Sottozona F5
 - Sottozona F6
- ZONA G
 - Sottozona G1
 - Sottozona G2
- Limite comprensorio con obbligo del piano di attuazione
- Uti Civici
- Limite area sottoposta a vincolo cimiteriale
- Invaso sull'Elvevia
- Variante ANAS S.S. Cassia
- Poterziamento viabilità a servizio dell'agricoltura
- Poterziamento viabilità
- Nuova viabilità
- Pista ciclabile
- Confine Comunale

